

VIEILLIR CHEZ SOI EN BÉGUINAGE.

Ou les enjeux de l'adaptation de l'espace de vie.

- Le terrain d'étude :
 - Les béguinages
- Objet de l'étude :
 - Adaptation au vieillissement (individuel et démographique)
 - Maintien à domicile
 - Vieillir chez soi

Béguinage



Carte postale ancienne
Béguinage de Bruges
Source : ladentelledupuy.com



Béguinage de Bruges
Source : visitflanders.com

Béguinage

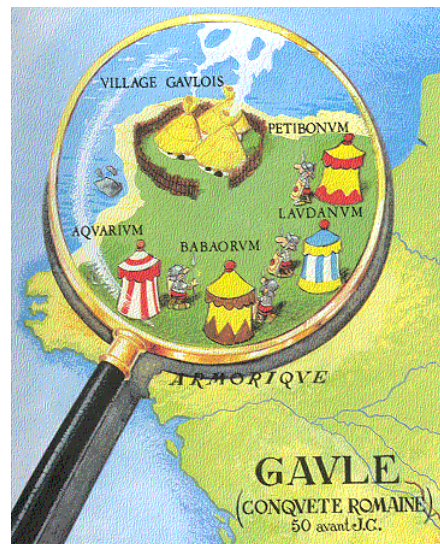


ENQUIN-les-MINES - le béguinage des Quatre Saisons

Source : Pas de Calais Habitat 2015



Béguinage de Bucquoy - Source : VDN 2015

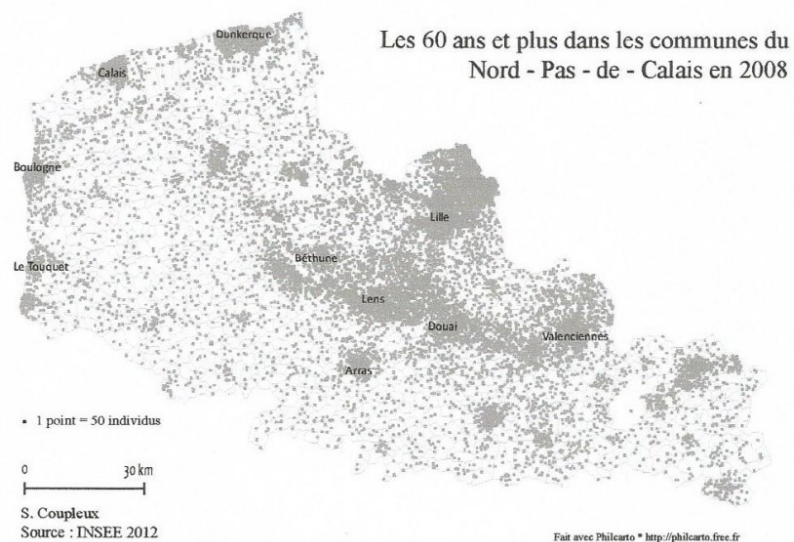
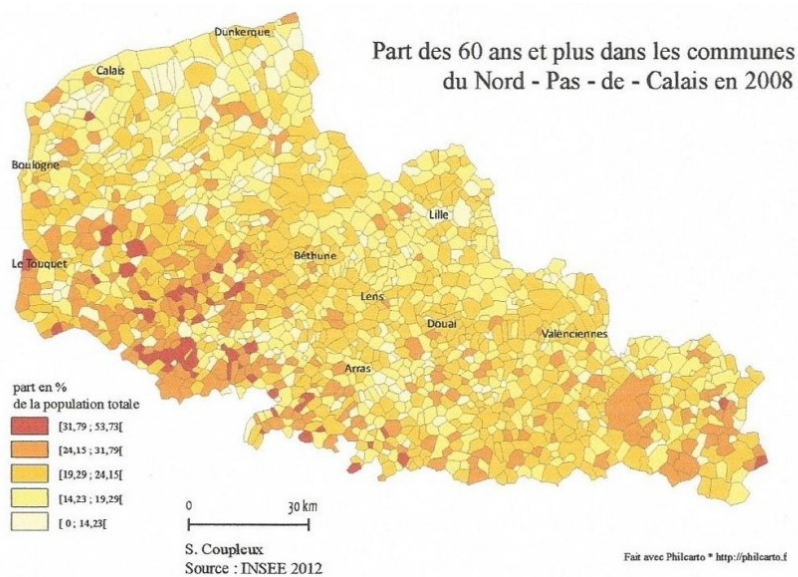


Label « Béguinage » Pas de Calais.

Le cahier des charges du label décrit les prérequis nécessaires à la demande d'une labellisation et aborde **6 domaines** :

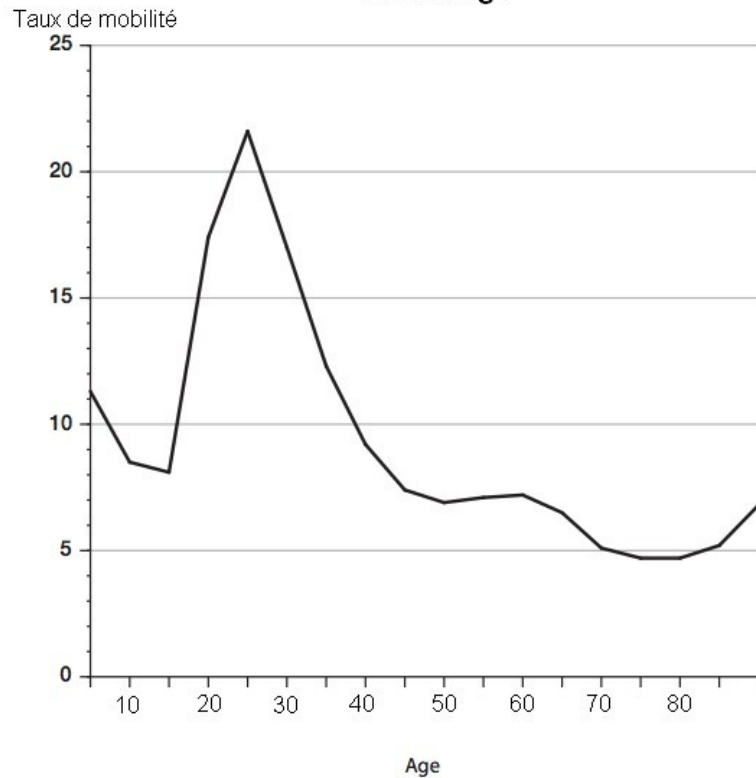
- l'aménagement des accès extérieurs et collectifs
- l'adaptation du logement
- la sécurité
- les services de proximité
- le lien social
- un habitat avec une qualité énergétique certaine

Vieillesse de la population



Ancrage résidentiel des populations âgées

Schématisation de la mobilité.
selon l'âge



- Attachement à un environnement connu
- Attachement au logement témoin de l'histoire familiale.

➔ Effets, freins et leviers du relogement.

Objectifs

- Peut-on faciliter la recomposition de l'espace de vie à partir de l'emménagement dans un béguinage ?
- Développer des méthodes et outils pour mesurer et comprendre ce qui fait obstacle à l'accessibilité, à la mobilité.

Espace de vie en recomposition

Enquêtes de 2005 :

- Difficulté à reconstruire l'espace de vie, sentiment d'isolement.
- Discontinuités (spatiales, sociales, perçues...)
Bruit, vitesse, obstacles physiques...

⇒ Objectif d'amélioration de l'implantation et de l'agencement en travaillant à plusieurs niveaux

- L'entrée par les mobilités est privilégiée, témoin du rapport à soi et à son propre corps, à sa santé, à l'autre et au territoire.
- Penser le bégainage pour et avec les populations.

Méthodes et outils

Méthodes :

- Observation des pratiques
- Recueil des besoins et attentes
- Analyse des espaces de vie
- Analyse des stratégies d'adaptation et de contournement.

Outils :

- **Représentations :**
cartographie individuelle des lieux familiers et non familiers (distance aux lieux mesurée par la fréquence) ; cartes mentales (représentation de la distance)
- **Observation des parcours :**
ambiances, nuisances, voirie... stratégies d'évitement (photo, capture sonore, parcours commentés...)
- **Enquêtes :** habitudes, besoins et attentes (questionnaires et entretiens).