



Bien vieillir dans l'habitat social

Existants & besoins

Alain GRESSIER

Responsable Recherche & Développement
Direction Innovation, Arras
03 21 50 55 97



Pas-de-Calais
habitat



SOLIDAIRE PAR NATURE

Bien vieillir dans l'habitat social

La modernisation de l'habitat social, en terme de relation à la santé publique, du Maintien à Domicile des populations vieillissantes pose une problématique sociétale complexe.

« Enjeux de l'innovation, du progrès social, du point de vue d'une organisation de bailleur social »

- Description sommaire du contexte
- Les multiples influences à identifier
- La position et les attentes du résident
- Défis d'une approche Recherche appliquée
- Enjeux et perspectives pour le secteur HLM



755 organismes
HLM



4,3 millions de
logements sociaux



+10 millions de
personnes



+1 million d'utilisateur
Nord Pas-de-Calais

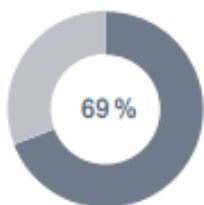


=22 % d'utilisateurs N. PdC
(a/c 65 ans)

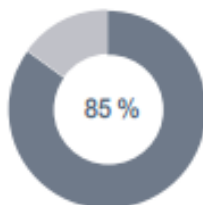
Source : Etude Association Régionale, *la lettre de l'AR*, Qui sont les locataires du parc HLM en Nord Pas-de-Calais, 2015

Limites du système actuel

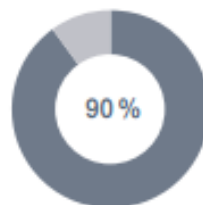
Quelques chiffres sur le souhait d'hébergement des seniors Français



déclarent ne pas pouvoir assumer le coût d'un hébergement médicalisé



des plus de 90 ans vivent chez eux



estiment qu'il est préférable de vieillir à domicile plutôt que d'intégrer une maison de retraite

Source : Document Orange Healthcare'

Source : La révolution du bien vieillir, *Comment le numérique transforme l'action sociale et accélère le développement de la Silver Economy*, Livre Blanc, Syntec numérique 2015

Une première ligne d'acteurs à restructurer, des nouveaux services à délivrer

Repenser les métiers pour une meilleure efficacité des professionnels autour du bénéficiaire

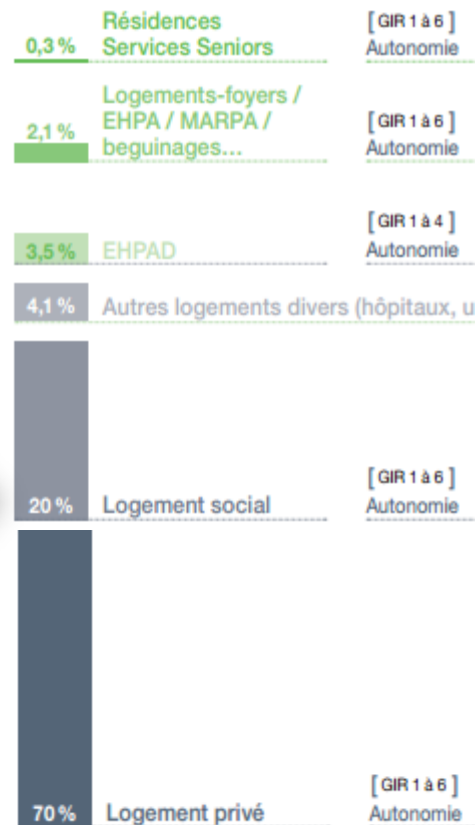
La difficile collaboration des professionnels

Un reste à charge de 600 euros par mois.

Le reste à charge familial est estimé à 600 euros par mois pour le maintien à domicile

Etude de la Cour des Comptes, 2008

L'habitat des seniors - photographie



Source : DREES, interprétation VERTONE/Institut SilverLife

Source Etude interne PdCh 2015

90 %

**Résidents HLM
désirent rester le
plus longtemps
dans leur domicile**

56 %

Résidents PdCH
estiment que c'est le
bailleur qui doit délivrer
le service MaD (*Numérique,
organisation..*)

23 %

Résidents PdCH
en situation de
vieillesse & de
fragilisation sociale

60 à
77 %

**Résidents PdCh en
situation d'isolé**
(65 à 85 ans
de 60 % à 77 %)

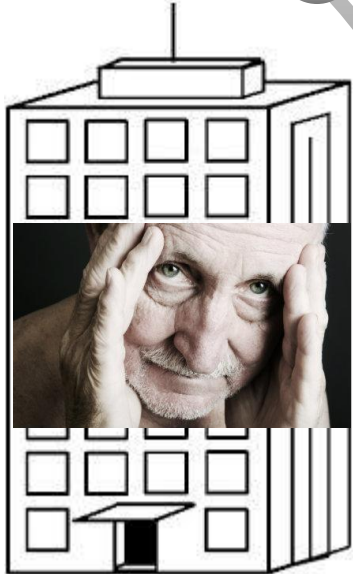
21 %

**Logements
PdCH** (année 2015)
font l'objet de
travaux
d'adaptation au
handicap

Maintien à Domicile

ÉLÉMENTS CLÉS

LE VIEILLISSEMENT DANS L'HABITAT SOCIAL PUBLIC



Rester à son domicile

Maintenir ses habitudes de vie

Garder son autonomie

S'ouvrir aux ressources proches

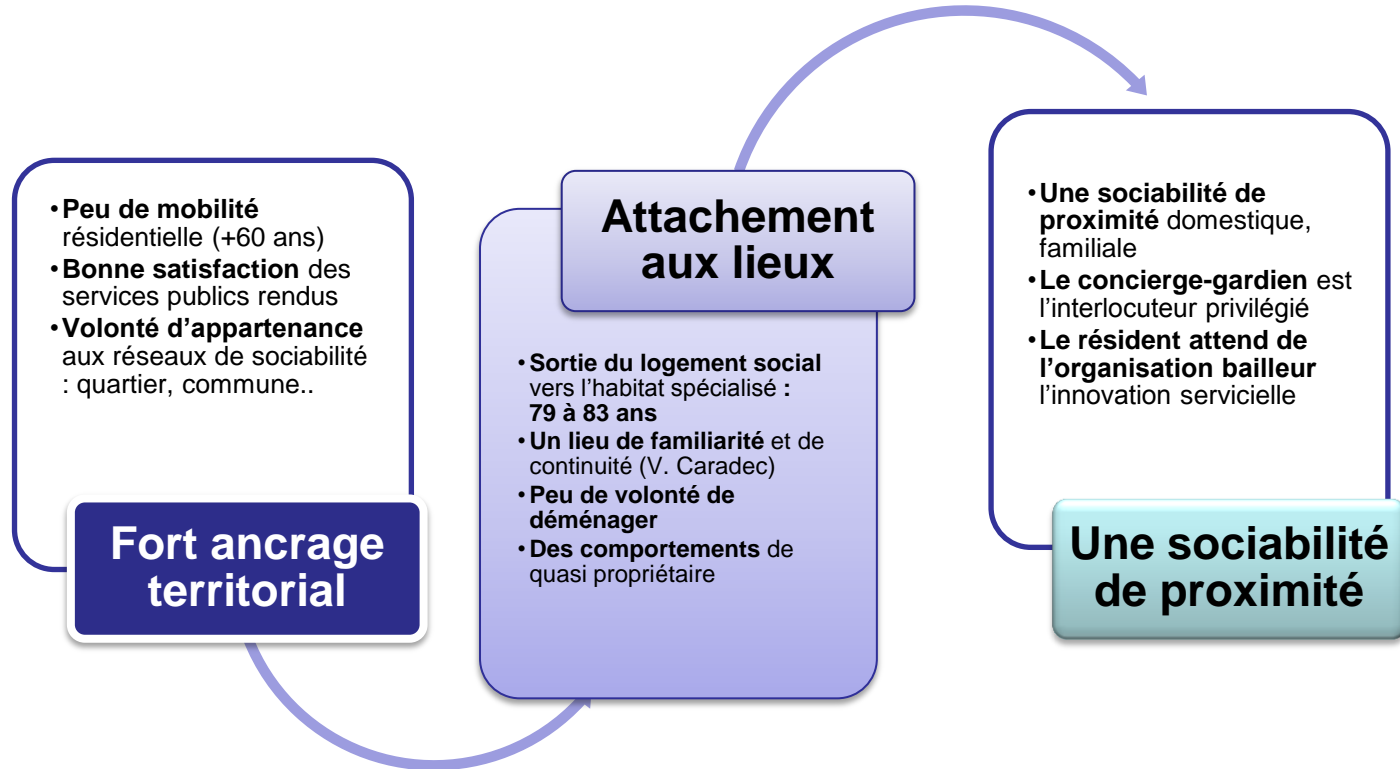
Rester en lien avec ses réseaux sociaux

Garder la maîtrise de son environnement

Maintien à Domicile

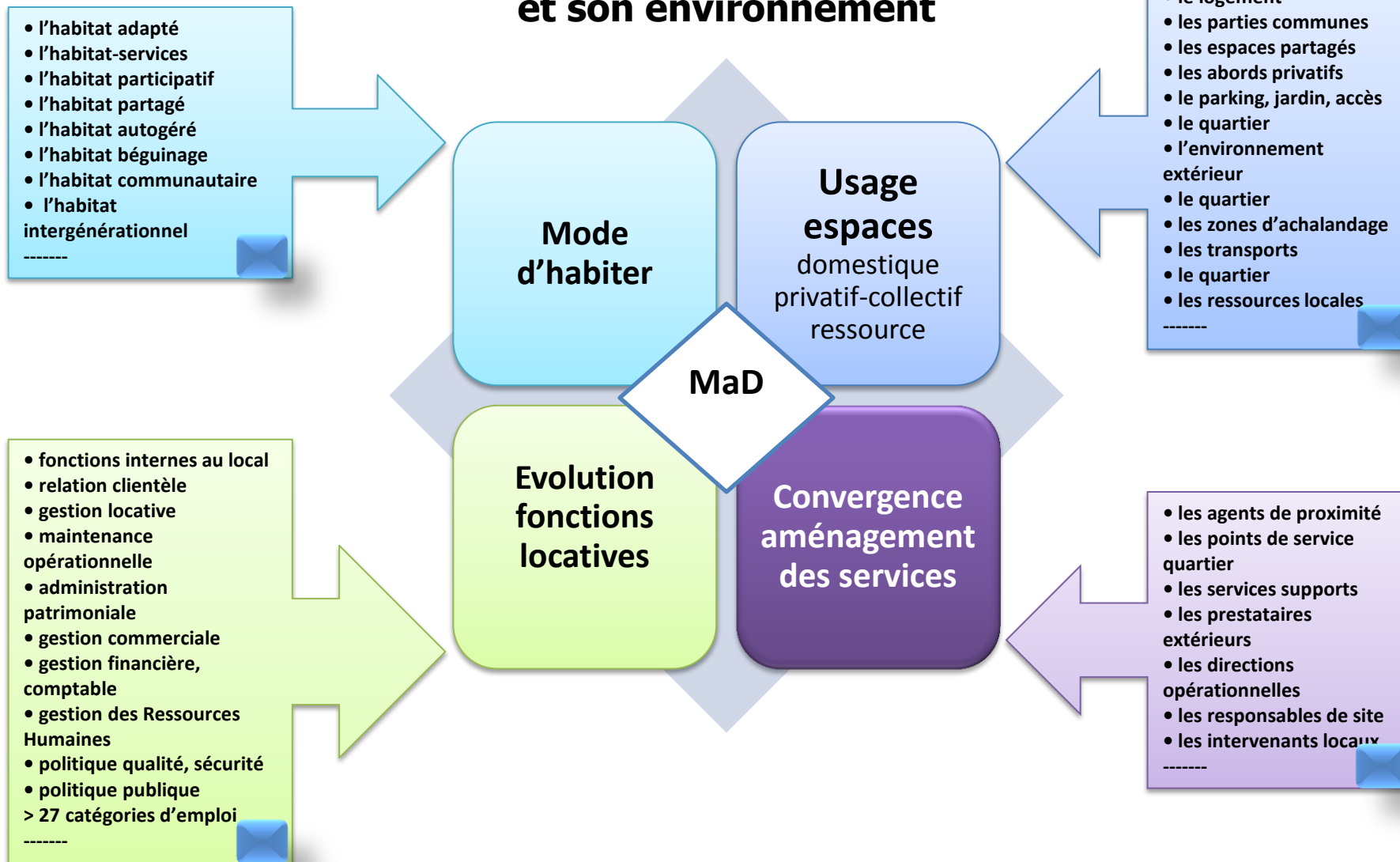
ÉLÉMENTS CLÉS

LE VIEILLISSEMENT DANS L'HABITAT SOCIAL PUBLIC

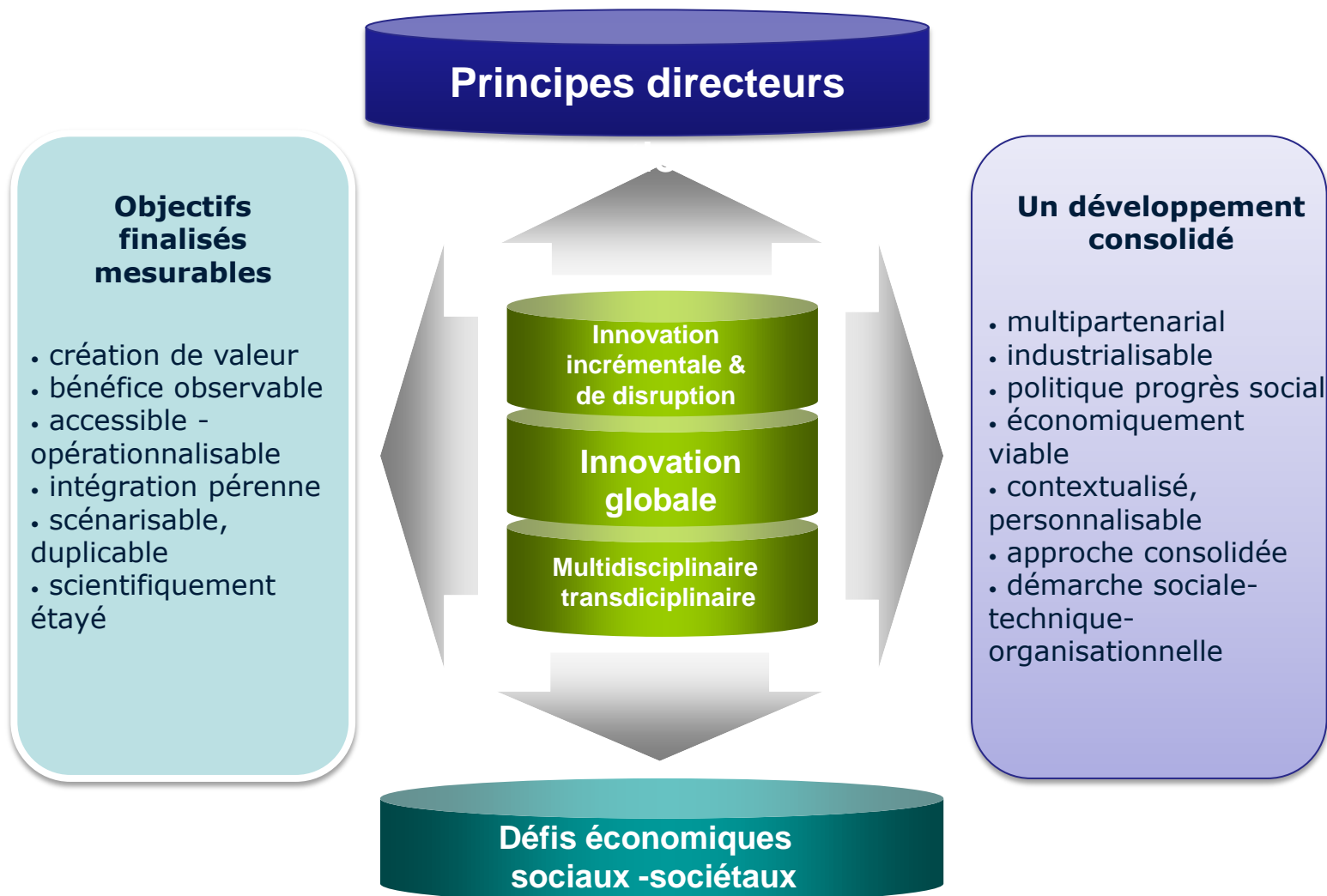


Adaptation du Rapport « Vieillesse de la population et habitat » du PUCA-
Jean Claude Driant – Lab'Urba - Université Paris Est- Novembre 2009.
Etude cabinet de sociologie BESCIB : projets IFORE élargi, 2011-2014

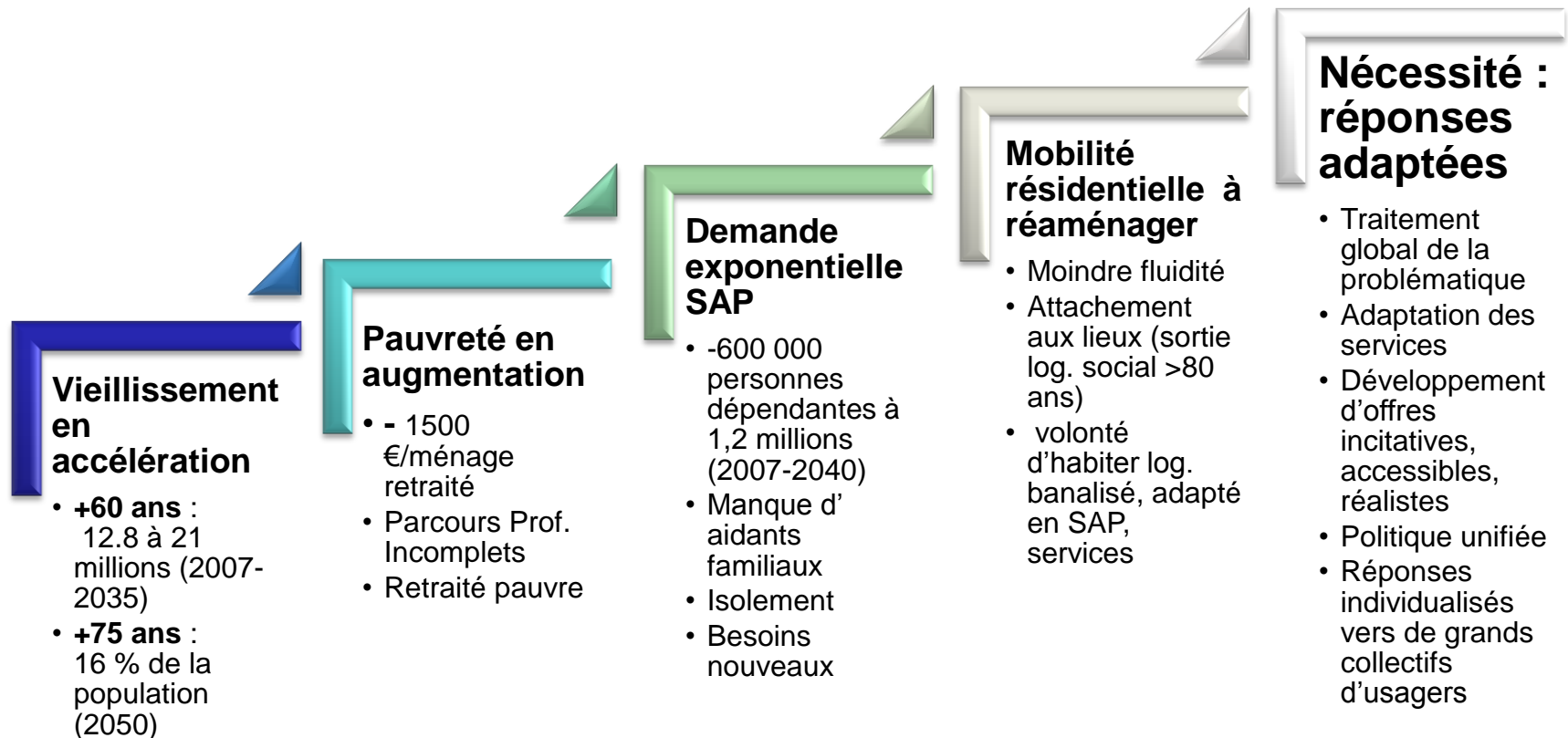
Interactions entre le résident et son environnement







Source : *Les HLM Habiter mieux, bien vivre ensemble* Cahier d'actualités Habitat n°127, USH 2008, INSEE 2007





SOLIDAIRE PAR NATURE





Cf. Modes d'habiter: zone urbaine, rurale, individuelle, collectif, horizontal, vertical, dense, tendue, espaces privatif-collectif, communautaire..

Une structure qui tienne compte des attentes liées au vieillissement

S'informer:

- Associations
- Services de la ville, transports,....



Loger:

- Chambres
- Studios
- Studios VIP
- Accueil de jour



Se faire aider:

- Services
- Associations
- SAD, HAD, ...
- Artisans



Manger:

- Restaurant
- Salon de thé
- Services en chambre



Avoir une vie sociale:

- Amis
- D'autres retraités
- Enfants, famille
- Proches



Progressivité des besoins

=

Aménagement des services

S'occuper:

- Activités physiques
- Activités manuelles
- Activités culturelles/intellectuelles
- Détente (bibliothèque, TV, ...)



Se faire plaisir:

- Coiffeur
- Pédicure
- Esthéticienne



